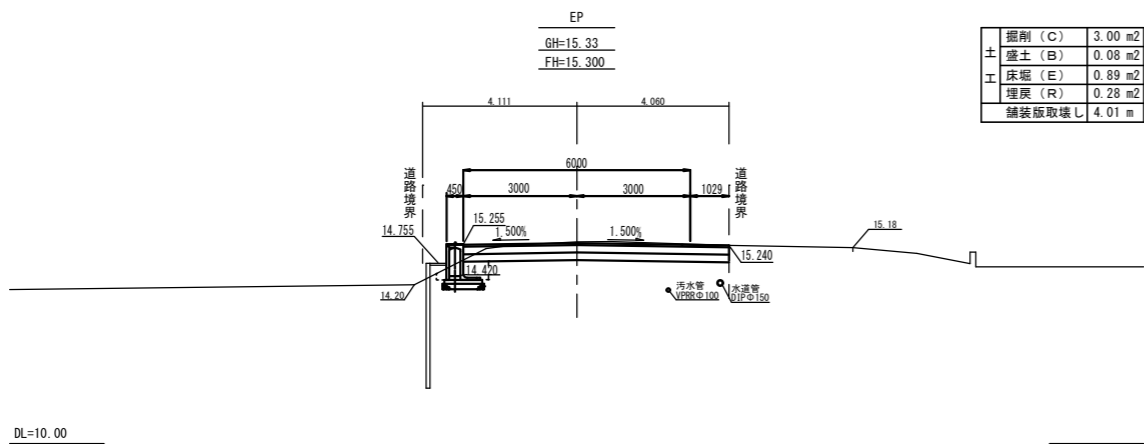


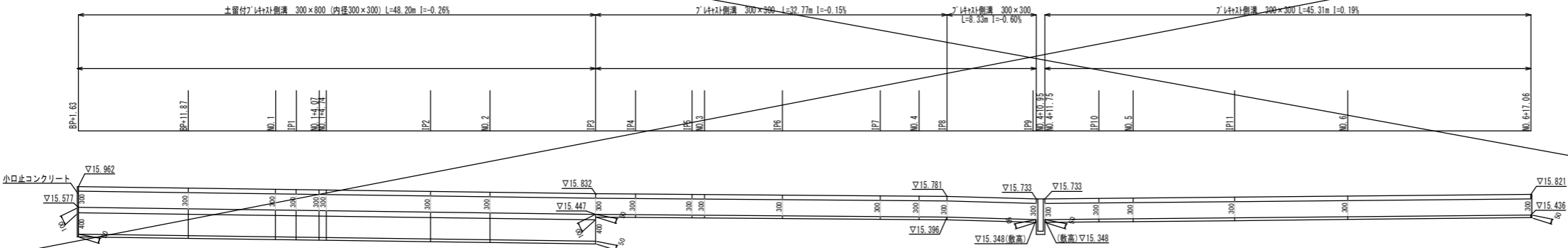
工 事 名	令和 6 年度
	市道Ⅰ級1号線改良工事
路 線 名	市道Ⅰ級1号線
工 事 箇 所	土浦市今泉地内
図 面 種 別	計画横断面図 (NO. 8+16.52~NO. 14)
縮 尺	S=1:100
図 面 番 号	全 8 葉の内 3 号
作成年月日	令和 5 年 8 月 27 日
土 浦 市 建 設 部 道 路 建 設 課	



土 工	掘削 (C)	3.00 m ²
	盛土 (B)	0.08 m ²
	床堀 (E)	0.89 m ²
	埋戻 (R)	0.28 m ²
舗装版取壊し		4.01 m

工 事 名	令和 6 年度 市道Ⅰ級1号改良工事
路 線 名	市道Ⅰ級1号線
工事箇所	土浦市今泉地内
図面種別	計画横断面(EP)
縮 尺	S=1:100
図面番号	全 8 葉の内 4 号
作成年月日	令和 5 年 8 月 27 日
	土 浦 市 建 設 部 道 路 建 設 課

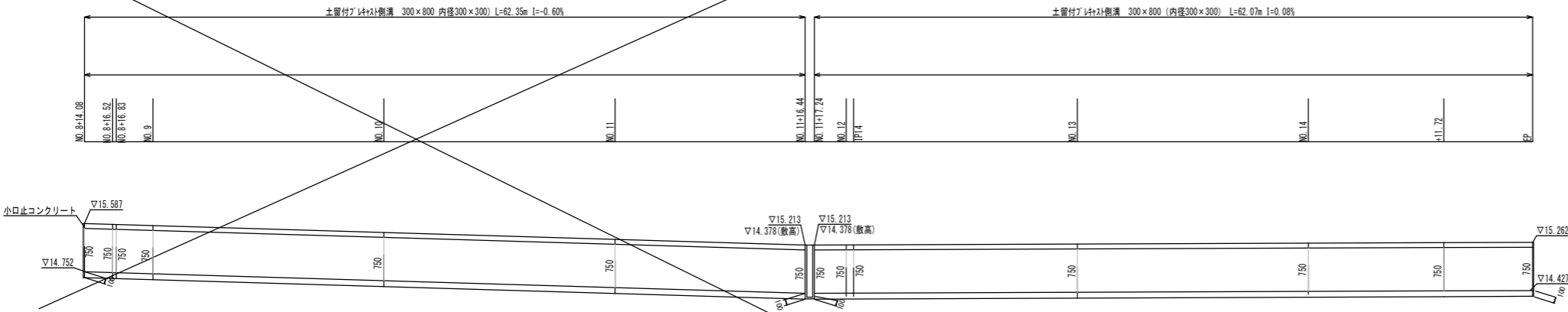
第1工区 道路側溝展開図（左側）



土留付ﾌﾟﾚｷﾞｽﾄ側溝 300×800			
基礎碎石	再生碎石 RB-40 t=15cm	1.10×15.0	16.50 m ²
		1.10×0.15×48.20	7.95 m ³
基礎コンクリート	F18-8-25 t=10cm	1.00×0.10×48.20	4.82 m ³
インﾊﾞｰﾄｺﾝｸﾘｰﾄ① F18-8-25	F18-8-25 t=5cm	0.30×0.05×48.20	0.72 m ³
中込碎石 RB-40	再生碎石 RB-40 t=40cm	0.30×0.40×48.20	5.78 m ³
インﾊﾞｰﾄｺﾝｸﾘｰﾄ② F18-8-25	F18-8-25 t=10cm	0.30×0.10×48.20	1.44 m ³
基礎型枠		0.10×10.0×2	2.00 m ²

ﾌﾟﾚｷﾞｽﾄ側溝 300×300			
基礎碎石	再生碎石 RB-40 t=15cm	0.60×15.0	9.00 m ²
		0.60×0.15×45.31	4.07 m ³
基礎コンクリート	F18-8-25 t=10cm	0.50×0.10×45.31	2.26 m ³
インﾊﾞｰﾄｺﾝｸﾘｰﾄ① F18-8-25	F18-8-25 t=5cm	0.30×0.05×45.31	0.67 m ³
基礎型枠		0.10×10.0×2	2.00 m ²

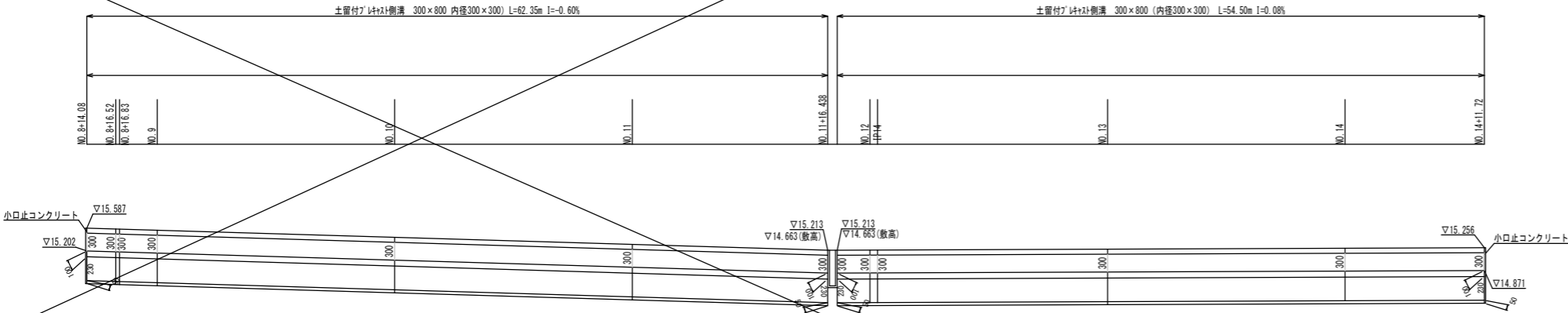
第2工区 道路側溝展開図（左側）



土留付ﾌﾟﾚｷﾞｽﾄ側溝 300×800			
基礎碎石	再生碎石 RB-40 t=15cm	1.10×15.0	16.50 m ²
		1.10×0.15×(62.07)	10.24 m ³
基礎コンクリート	F18-8-25 t=10cm	1.00×0.10×(62.07)	6.21 m ³
インﾊﾞｰﾄｺﾝｸﾘｰﾄ① F18-8-25	F18-8-25 t=10cm	0.30×0.10×(62.07)	1.86 m ³
基礎型枠		0.10×10.0×2	2.00 m ²

※10mに1箇所がレーンゲ 蓋を使用

第2工区 道路側溝展開図（右側）



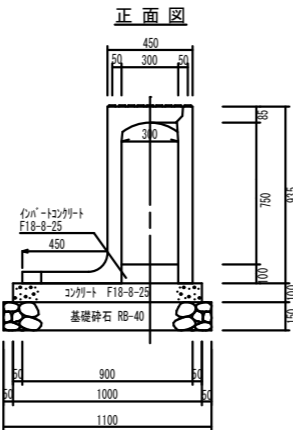
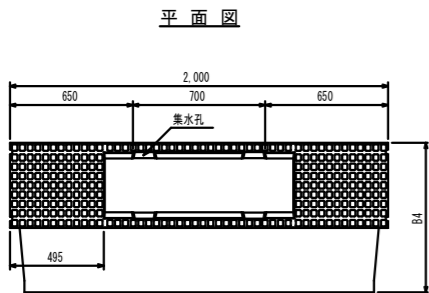
土留付ﾌﾟﾚｷﾞｽﾄ側溝 300×800			
基礎碎石	再生碎石 RB-40 t=15cm	1.10×15.0	16.50 m ²
		1.10×0.15×(54.50)	8.99 m ³
基礎コンクリート	F18-8-25 t=10cm	1.00×0.10×(54.50)	5.45 m ³
インﾊﾞｰﾄｺﾝｸﾘｰﾄ① F18-8-25	F18-8-25 t=5cm	0.30×0.05×(54.50)	0.82 m ³
中込碎石 RB-40	再生碎石 RB-40 t=40cm	0.30×0.23×(54.50)	3.76 m ³
インﾊﾞｰﾄｺﾝｸﾘｰﾄ② F18-8-25	F18-8-25 t=10cm	0.30×0.10×(54.50)	1.64 m ³
基礎型枠		0.10×10.0×2	2.00 m ²

※10mに1箇所がレーンゲ 蓋を使用

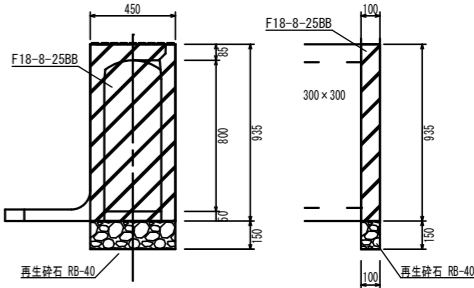
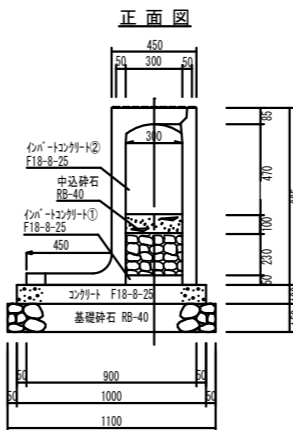
工 事 名	令和 6 年度
路 線 名	市道1級1号線改良工事
工事箇所	土浦市今泉地内
図面種別	側溝展開図
縮 尺	V=1:50 H=1:250
図面番号	全 8 葉の内 5 号
作成年月日	令和 5 年 8 月 27 日
土 浦 市 建 設 部 道 路 建 設 課	

排水工構造図

土留付ﾌﾟﾚｷﾞｽﾄ側溝
300×800 S=1:20



土留付ﾌﾟﾚｷﾞｽﾄ側溝
300×800 S=1:20



材 料 表		1箇所当り	
名 称	形状・寸法	算 式	数 量
コンクリート	F18-8-25BB	$0.450 \times 0.935 \times 0.10$	0.04 m^3
型 枠		$0.450 \times 0.935 \times 2 + 0.10 \times 0.935 \times 2$	1.02 m^2
基礎碎石	再生碎石 RB-40 t=15cm	$0.450 \times 0.15 \times 0.10$	0.06 m^3

材料表

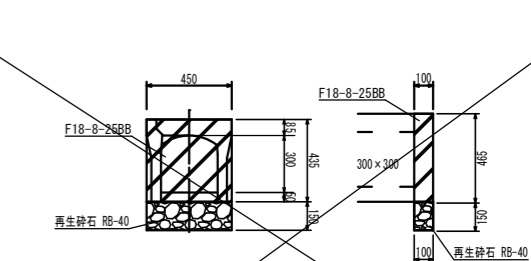
土留付ﾌﾟﾚｷﾞｽﾄ側溝 300×800		10.0m当り	
名 称	形状・寸法	算 式	数 量
側溝本体	300×800	855 kg/本	5.0 本
コンクリート蓋	300用蓋	64 kg/枚	5.0 枚
グレーチング蓋	グレーチング蓋版 車道用 並目	22 kg/枚	1.0 枚
基礎碎石	再生碎石 RB-40 t=15cm	1.10×10.0	11.00 m^2
		$1.10 \times 0.15 \times 10.00$	1.65 m^3
基礎コンクリート	F18-8-25 t=10cm	$1.00 \times 0.10 \times 10.00$	1.00 m^3
インﾊﾞｰﾄﾝｺﾝｸﾘｰﾄ	F18-8-25 t=10cm	$0.30 \times 0.10 \times 10.00$	0.30 m^3
基 礎 型 枠		$0.10 \times 10.0 \times 2$	2.00 m^2

※10mに1箇所ｸﾞﾚｰﾁﾝｸﾞ蓋を使用

材料表

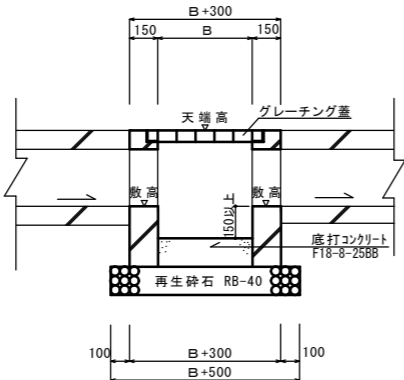
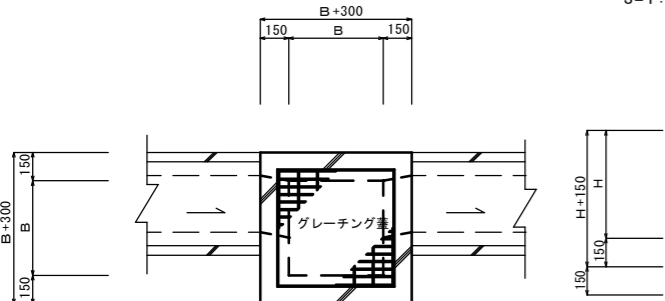
土留付ﾌﾟﾚｷﾞｽﾄ側溝 300×800		10.0m当り	
名 称	形状・寸法	算 式	数 量
側溝本体	300×800	855 kg/本	5.0 本
コンクリート蓋	300用蓋	64 kg/枚	5.0 枚
グレーチング蓋	グレーチング蓋版 車道用 並目	22 kg/枚	1.0 枚
基礎碎石	再生碎石 RB-40 t=15cm	1.10×10.0	11.00 m^2
		$1.10 \times 0.15 \times 10.00$	1.65 m^3
基礎コンクリート	F18-8-25 t=10cm	$1.00 \times 0.10 \times 10.00$	1.00 m^3
インﾊﾞｰﾄﾝｺﾝｸﾘｰﾄ① F18-8-25	F18-8-25 t=5cm	$0.30 \times 0.05 \times 10.00$	0.15 m^3
中込砕石 RB-40	再生碎石 RB-40 t=40cm	$0.30 \times 0.23 \times 10.00$	0.69 m^3
インﾊﾞｰﾄﾝｺﾝｸﾘｰﾄ② F18-8-25	F18-8-25 t=10cm	$0.30 \times 0.10 \times 10.00$	0.30 m^3
基 礎 型 枠		$0.10 \times 10.0 \times 2$	2.00 m^2



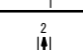

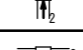
※10mに1箇所ｸﾞﾚｰﾁﾝｸﾞ蓋を使用



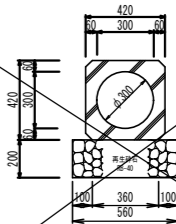
材 料 表		1箇所当り	
名 称	形状・寸法	算 式	数 量
コンクリート	F18-8-25BB	$0.450 \times 0.435 \times 0.10$	0.02 m^3
型 枠		$0.450 \times 0.435 \times 2 + 0.10 \times 0.435 \times 2$	0.28 m^2
基礎碎石	再生碎石 RB-40 t=15cm	$0.450 \times 0.15 \times 0.10$	0.06 m^3

集水柵
S=1:20



寸 法 表							
番 号	測 点	サイズ		天 端 高	箱 抜		
		(B)	(H)		位 置	寸 法	数 高
1号集水樹 車道用	N0.4+10.956(L)	500×500	600	15.733		1 土留付ﾌﾟﾚｷﾞｽﾄ側溝300×300 2 CSBφ300 3 ﾌﾟﾚｷﾞｽﾄ側溝 300×300 4	15.348 15.348 15.348 15.348
2号集水樹 車道用	N0.4+10.956(R)	500×500	600	15.667		1 CSBφ300 2 塩ビ管φ200 3 4	15.303 15.303 15.303 15.303
3号集水樹 車道用	N0.11+16.438(L)	600×600	900	15.123		1 土留付ﾌﾟﾚｷﾞｽﾄ側溝300×300 2 CSBφ300 3 土留付ﾌﾟﾚｷﾞｽﾄ側溝300×300 4	14.663 14.663 14.663 14.663
4号集水樹 車道用	N0.11+16.438(R)	600×600	900	15.123		1 土留付ﾌﾟﾚｷﾞｽﾄ側溝300×750 2 CSBφ300 3 土留付ﾌﾟﾚｷﾞｽﾄ側溝300×750 4 塩ビ管φ200	14.378 14.610 14.378 14.784
5号集水樹 車道用	N0.11+16.438(R)	500×500	600	13.667		1 塩ビ管φ200 2 塩ビ管φ200 3 4	13.200 13.200 13.200 13.200
						1 2 3 4	

ヒューム管(遠心成形箱型)φ300
360°固定基礎ﾀｲﾌﾟ S=1:20

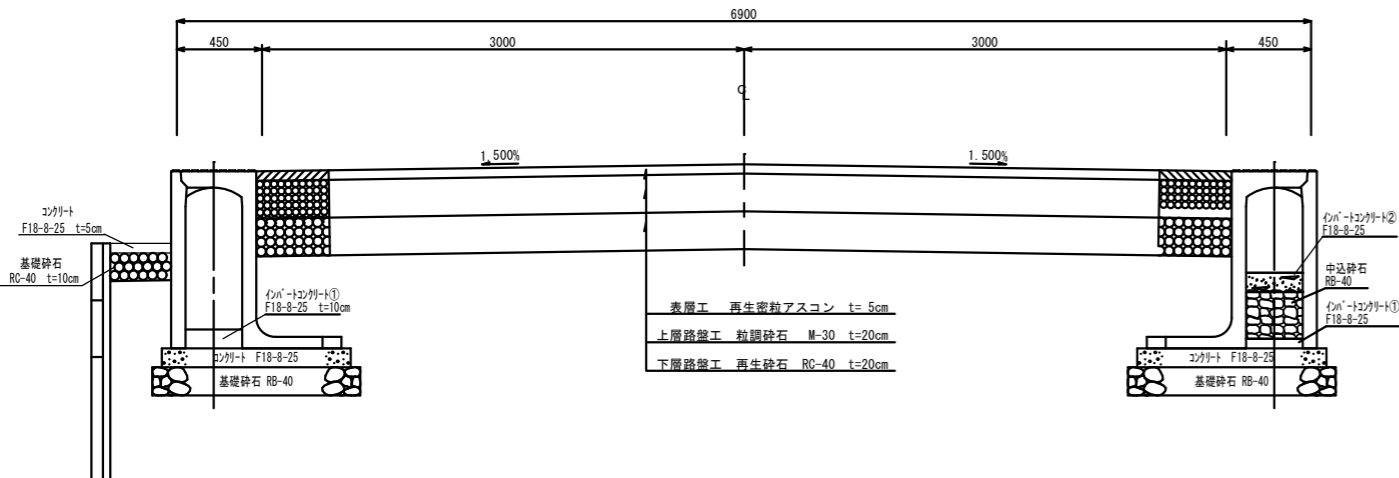
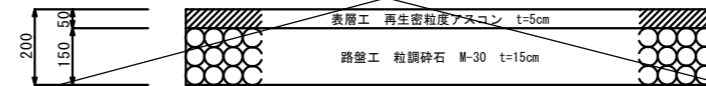


材 料 表		10.0m当り	
名 称	形状・寸法	算 式	数 量
ヒューム管 (遠心成形箱型)	I型 φ300 L=2.4m/本	610 kg/本	4.2 本
基礎碎石	再生碎石 RB-40 t=20cm	$0.56 \times 0.20 \times 10.00$	1.12 m^3

工 事 名	令和 6 年度 市道Ⅰ級1号線改良工事
路 線 名	市道Ⅰ級1号線
工事箇所	土浦市今泉地内
図面種別	排水工構造図
縮 尺	図 示
図面番号	全 8 葉の内 6 号
作成年月日	令和 5 年 8 月 27 日
土 浦 市 建 設 部 道 路 建 設 課	

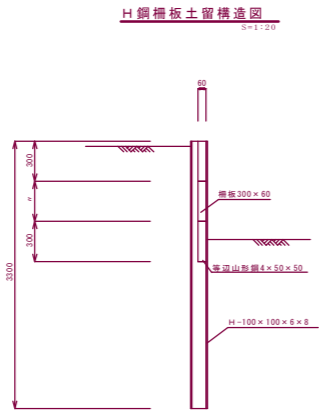
S=1:20

NO. 8+14.08 ~ EP

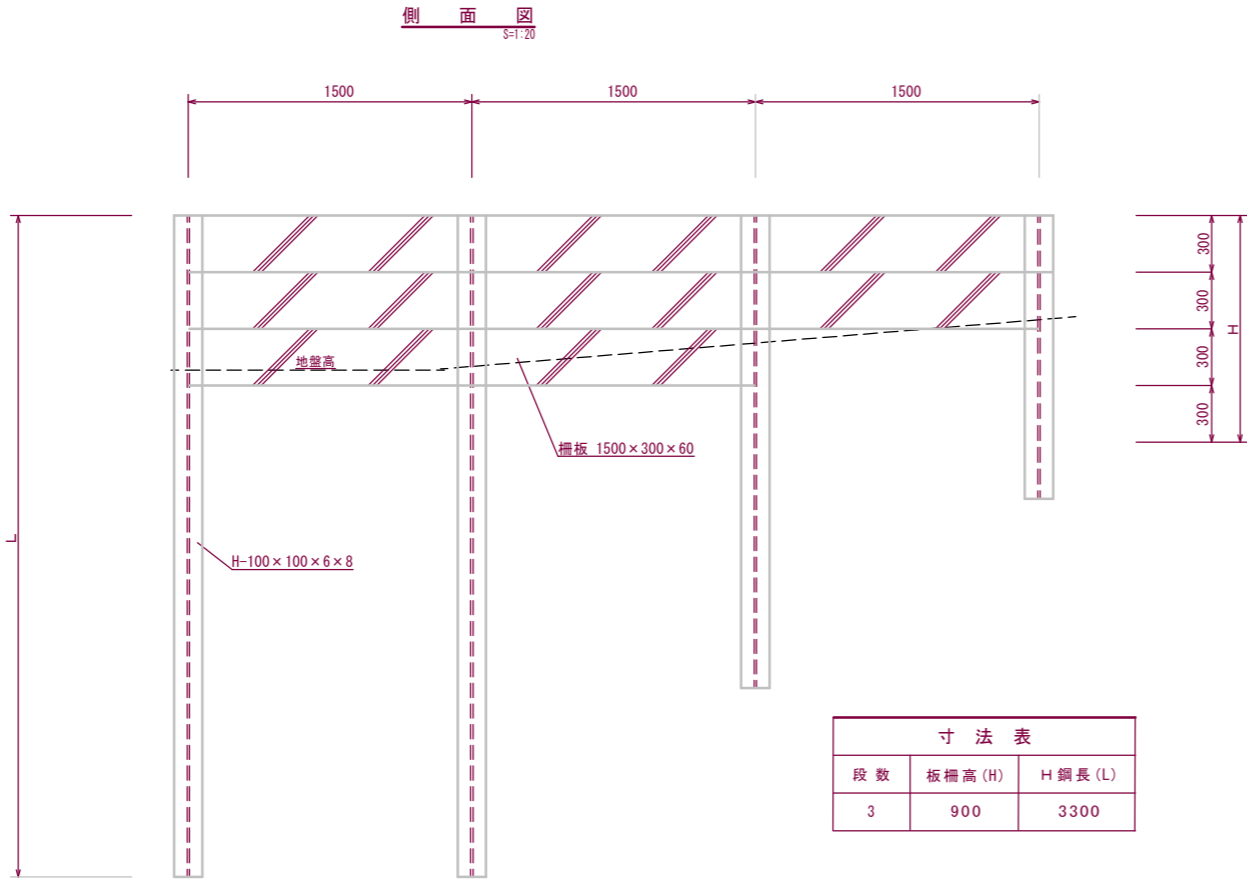
[illegible]

測 点	種 別	現 況 天端高	計 画 天端高	相 差	備 考				新 設				換 算
					コンクリート スラブ厚	スラブ厚	斜 壁	直 壁	コンクリート スラブ厚	スラブ厚	斜 壁	直 壁	
NO.1+6.97	防水マンホール③	15.87	16.06	+19	40	0.010	150						
NO.2+16.72	防水マンホール②	15.81	14.86	-95	40	0.076	150		40	0.010	100		
NO.4+14.90	防水マンホール④	15.81	15.78	-3	35	0.009	150		15	0.004	100×2		
NO.5+6.92	防水マンホール④	15.58	15.56	-2	30	0.007	100		50	0.012	100		
合 計						0.036				0.026			

工 事 名	令和 6 年度 市道Ⅰ級1号線改良工事
路 線 名	市道Ⅰ級1号線
工事箇所	土浦市今泉地内
図面種別	道路標準断面図・舗装構成図・構造図
縮 尺	図 示
図面番号	全 8 葉の内 7 号
作成年月日	令和 5 年 8 月 27 日
土 浦 市 建 設 部 道 路 建 設 課	



H鋼柵板土留		
材料表 L=63.00m		1式当り
名 称	算 式	数 量
H 形 鋼	H-100×100×6×8 L=3.30	43本
柵 板	300×60×1500	126 枚
等 辺 山 形 鋼	4×50×50 L=65	86 個



寸 法 表		
段 数	板柵高 (H)	H 鋼長 (L)
3	900	3300

工 事 名	令和 4 年度 第 24 号
	市道Ⅰ級1号線実施設計委託
路 線 名	市道Ⅰ級1号線
工事箇所	土浦市今泉地内
図面種別	土留展開図
縮 尺	S=1:250
図面番号	全 16 葉の内 15 号
作成年月日	令和 5 年 8 月 27 日
土 浦 市 建 設 部 道 路 建 設 課	